

# MISSION ÉCOPHYT'EAU®

Pour accompagner autrement  
VERS UNE AGRICULTURE ÉCONOME EN INTRANTS®

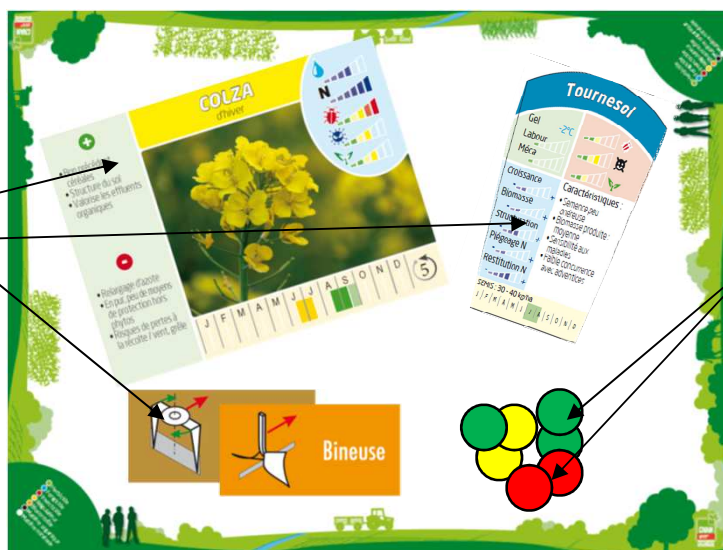
*Un outil d'intelligence collective pour construire  
des systèmes de culture économes en intrants*

**Qu'est-ce que c'est ?** C'est un outil d'aide à la co-construction pour accompagner le changement des systèmes de cultures.

**C'est pour qui ?** Il s'adresse à des animateurs, techniciens, conseillers pour l'utiliser avec des agriculteurs, ainsi qu'à des enseignants avec des élèves.

**Comment ça marche ?** Construit sous la forme d'un jeu de plateau, il permet de représenter les systèmes de culture et leurs caractéristiques techniques grâce à un ensemble de cartes et de pions.

1 plateau Velleda,  
70 cartes « cultures »,  
30 cartes « intercultures »,  
et 140 pièces « matériel »,  
pour positionner la rotation et  
les itinéraires techniques.  
+  
des accessoires  
et un guide d'utilisation

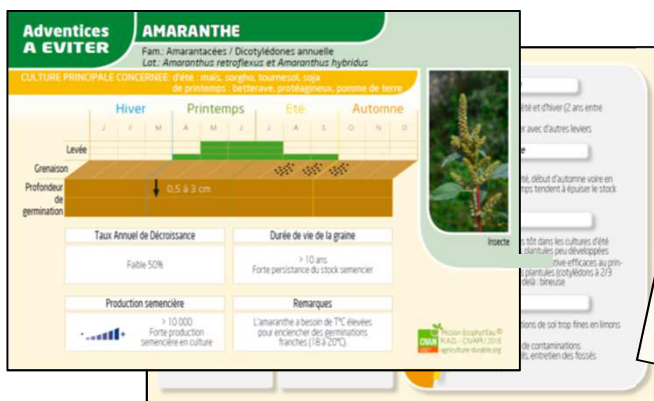


Des pions pour positionner les interventions culturales (traitements et fertilisation).

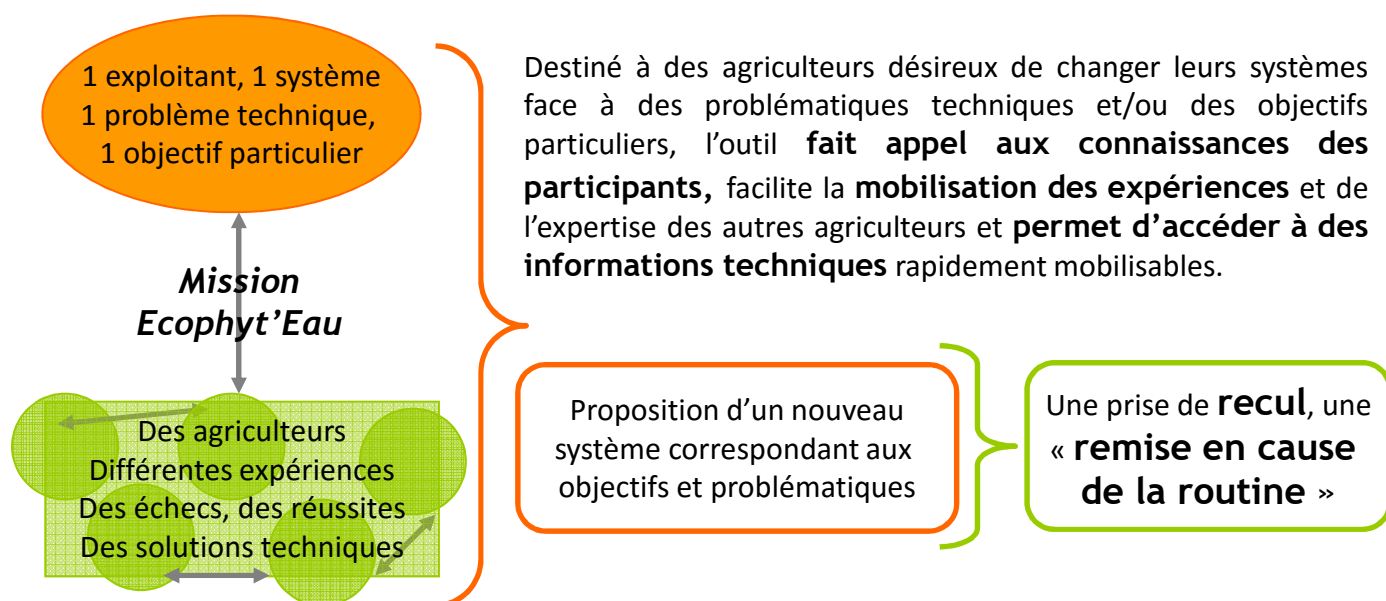
30 cartes  
« Leviers »

Des cartes complémentaires pour mieux comprendre les cycles des bioagresseurs et mobiliser des leviers agronomiques adaptés  
Objectif : aider à concevoir les nouveaux systèmes

76 cartes  
« Bioagresseurs  
à Eviter »  
Adventives  
Maladies  
Ravageurs



## Un outil permettant le partage d'expériences entre agriculteurs et une approche globale du système



## Un outil facilitant les apprentissages et permettant l'adoption d'une nouvelle posture enseignant / apprenants

Mission Ecophyt'Eau, adapté à **tous niveaux de formation**, du Bac Pro au cycle ingénieur, permet aux apprenants de **mobiliser les connaissances** abordées en cours de **façon concrète et ludique**.

Les élèves **s'approprient** les notions de **systèmes de culture** et de **leviers agronomiques**. Ils appréhendent le système et la **rotation** dans leur globalité et dans leur **complexité**.



Témoignage d'une formatrice : « Je me sens plus **collaboratrice accompagnante** que formatrice experte. J'apprécie beaucoup ce changement de posture qui permet **plus d'échanges** et incite les apprenants à mieux argumenter leurs propos ».

### Pour en savoir plus / commander l'outil / se former à son utilisation

Contactez le CIVAM du Haut Bocage 05 49 81 80 29 [contact@civamhb.org](mailto:contact@civamhb.org)  
Recueils d'expériences [www.civamhb.org](http://www.civamhb.org) [www.agriculture-durable.org](http://www.agriculture-durable.org)

