



EDF (European Dairy Farmers): un réseau d'éleveurs laitiers

1989 Germany, Belgium,
Denmark, Ireland,
United Kingdom,
Netherlands, France

1997 Sweden

1998 Hungary, Poland

2000 Italy, Spain

2001 Austria, Switzerland

2003 Luxembourg

2005 Slovakia

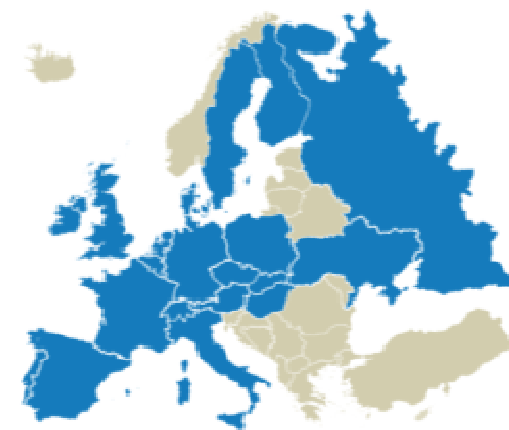
2007 Czech Republic

2008 Ukraine

2009 Russia

2011 Portugal

20 pays
450 membres



Délégation française, congrès European Dairy Farmers 2011

plus membres from Australia and Canada



EDF: projets et activités en 2012/2013

- La comparaison des coûts de production: 316 fermes en 2012
- L'enquête annuelle de tendance (le "Snapshot") sur nos stratégies futures. **Thème 2013 "What motivates us to keep on dairy Farming"**
- La comparaison du prix du lait (en collaboration avec le LTO/PZ): www.milkprices.nl
- Des projets spécifiques (en partenariat avec...): **le prix des intrants**, la compétitivité France/Allemagne....



EDF: projets et activités en 2012/2013

- Le congrès annuel. **Thème 2013 : “Managing a high input and a high output system” - 26 au 28 juin 2013 -Suède**
- La newsletter (3 X /year) -**Thème janv 2013: “la relation producteur/transformateur”**
- Les rencontres nationales (1 ou 2/an) * Prochaine rencontre ***EDF france: janv 2014 (en Ile et Vil.)***

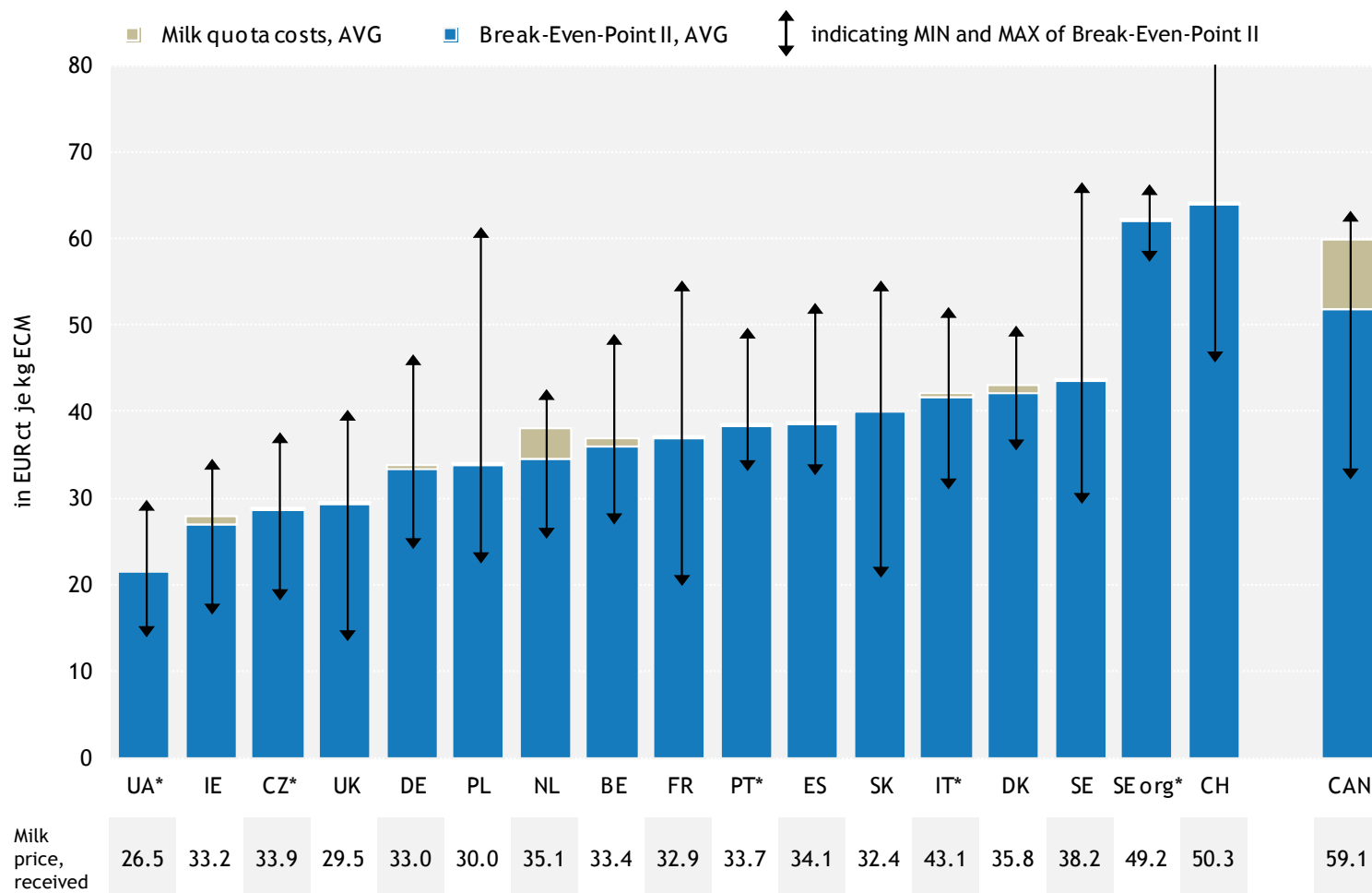


- Ouverture à l'international: Canada, australia, USA





Le seuil de rentabilité (prix mini du lait requis pour couvrir toutes les charges)



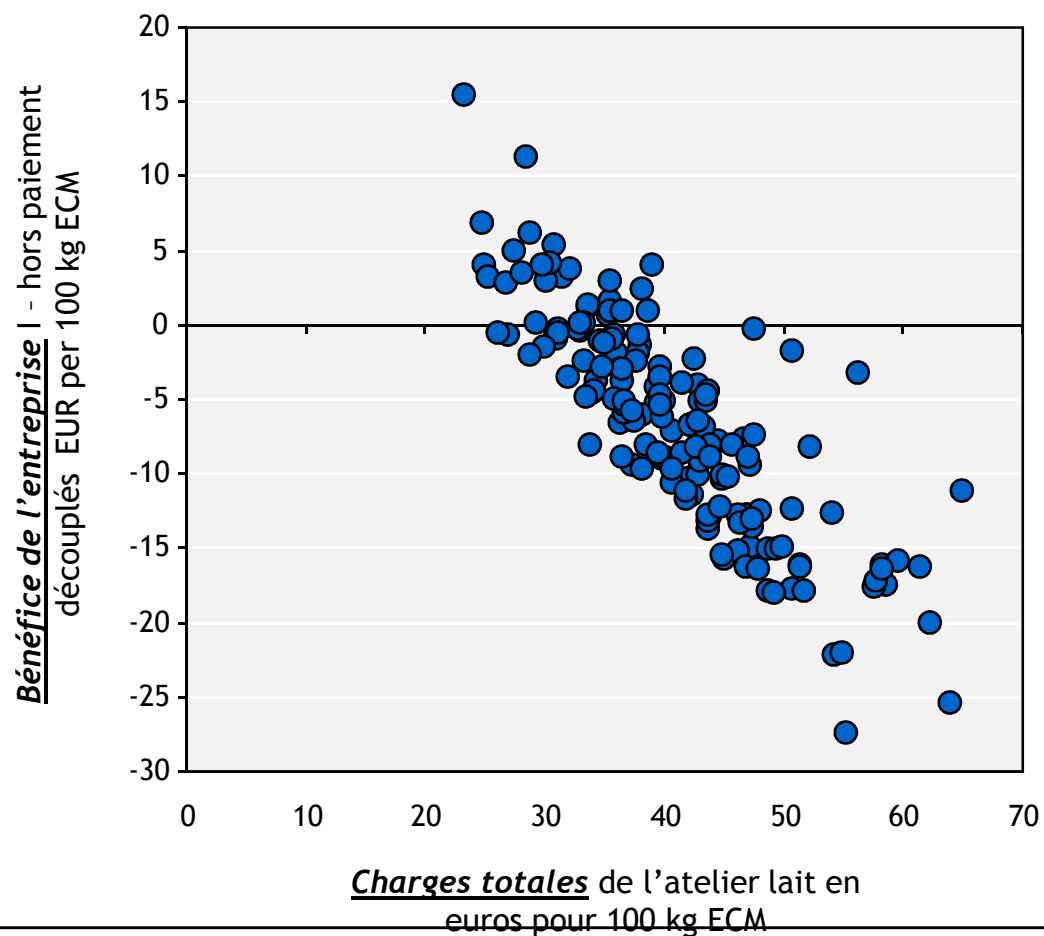
Variabilité entre pays mais variabilité plus prononcée au sein de chaque pays



Le bénéfice est-il lié à la maîtrise des charges ?

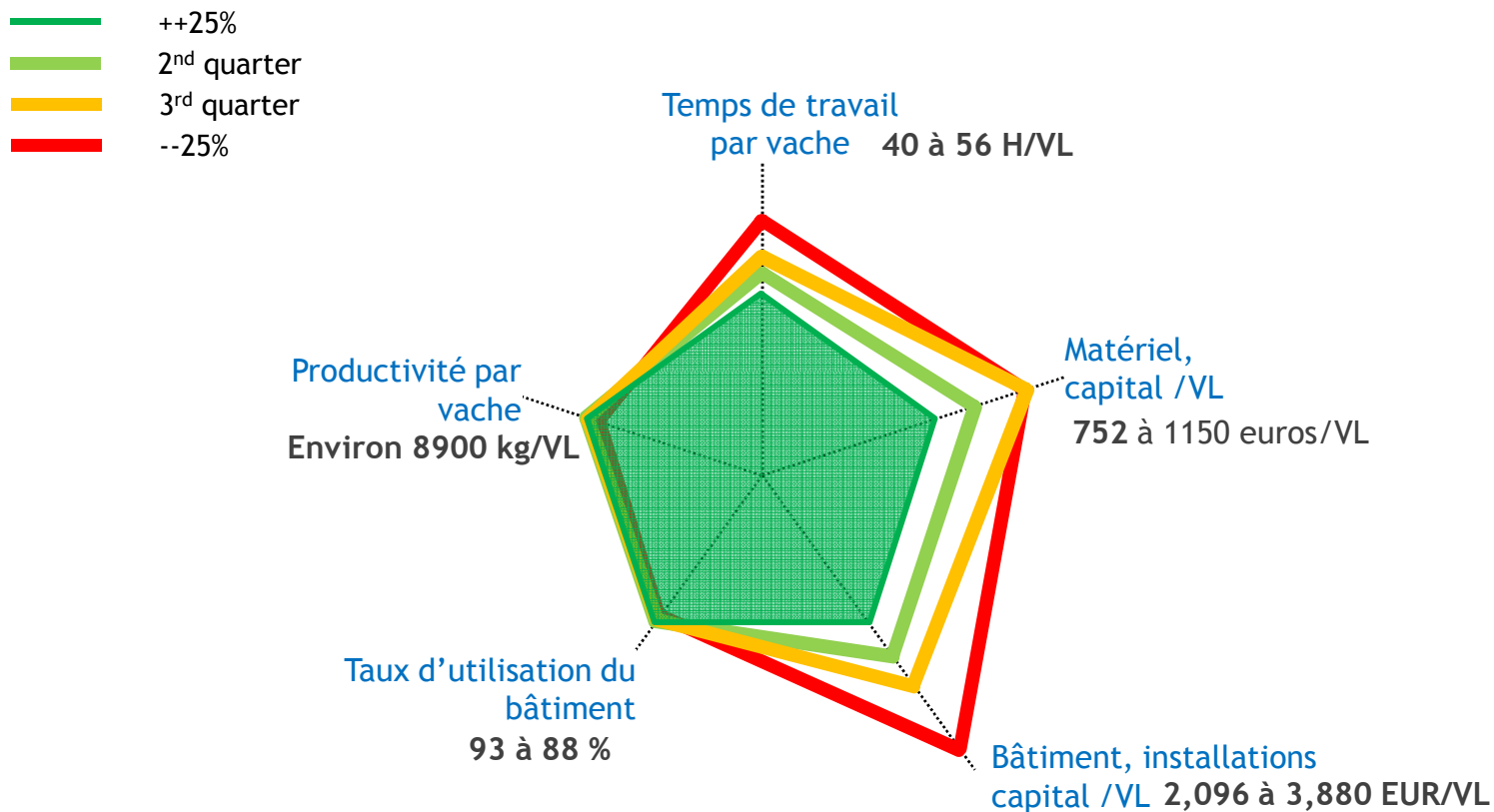
Source: EDF Cost of Production Comparison 2011 by EDF STAR, not representative

Bénéfice de l'entreprise 1 (sans les aides découplées) en fonction des charges totales (coûts d'opportunités inclus) en euros/100 kg de lait ECM (BE, DE, DK, FR, NL, UK)





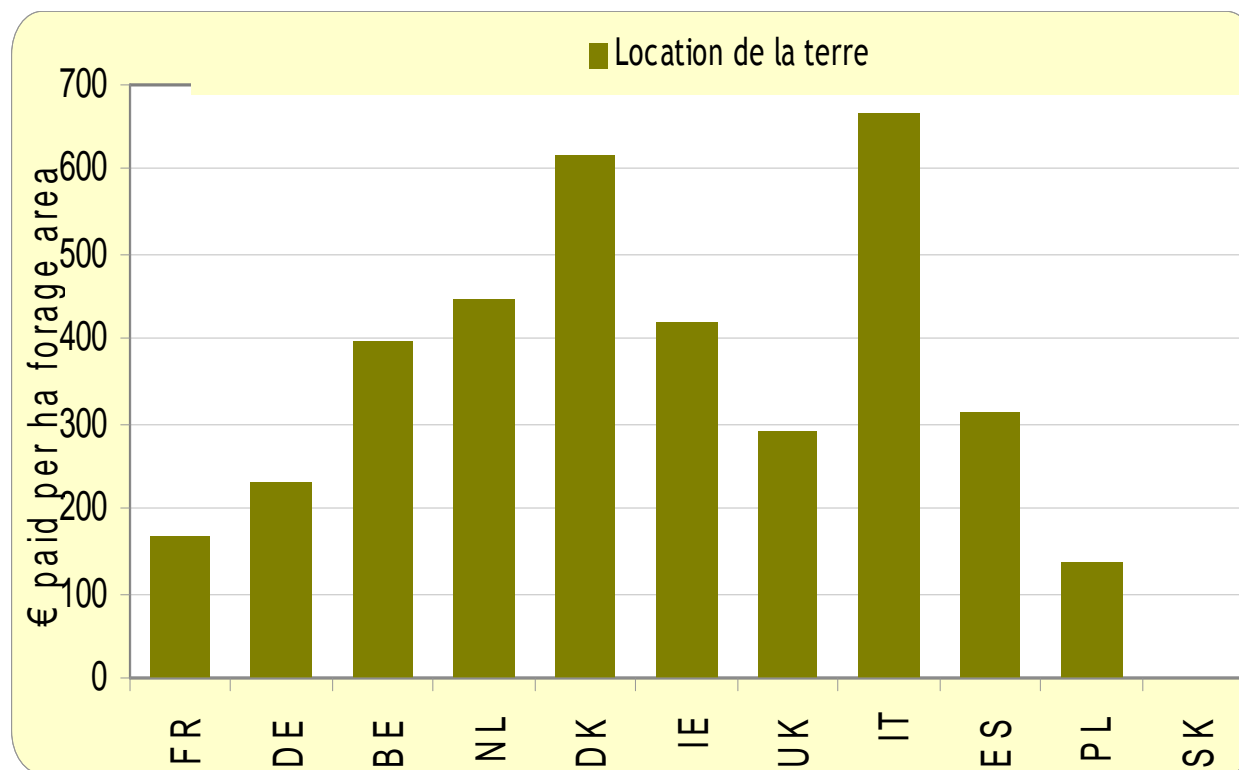
Le bénéfice de l'entrepreneur (revenu): Qu'est ce qui distingue les meilleurs des moins bons ?



Les différences de rentabilité s'expliquent par les différences de coûts de production, en particulier par les postes MO/matériel/batiment - La taille des troupeaux influence aussi.



UN ATOUT pour les éleveurs français: les terres



Prix de la terre: quelques exemples chez les éleveurs EDF

Pays - Bas = 40,000 to 45,000 EUR/ha

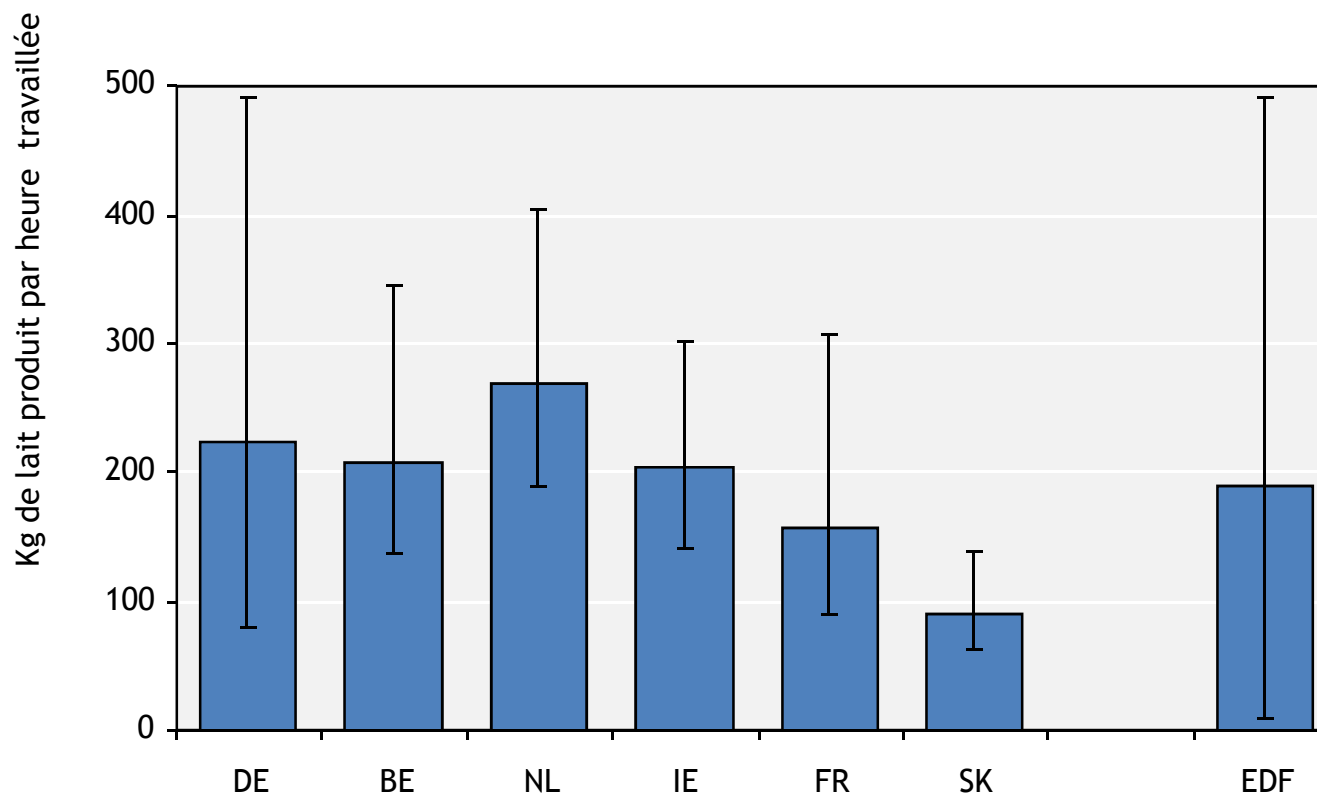
Irlande / Belgique = 25,000 to 30,000 EUR/ha

Italie (région Turin) or Portugal (région Porto) = 100,000 to 150,000 EUR/ha



UN CHALLENGE pour les éleveurs Français: la productivité et la rentabilité de de la main d'oeuvre

Productivité du travail (en Kg de lait produit par heure travaillée)





Message/conclusion

1) Les 4 facteurs clés pour un producteur de lait demain:

- * la dimension éleveur
 - le chef d'entreprise
 - L'INNOVATION
 - l'accès au marché via son transformateur.



2) La COMPETENCE devient essentielle

J-F VERDENAL - rencontres DEA/DAT du 17.04.2013 - Obernai